

Využití mobilní počítačové učebny ve výuce zeměpisu

Gabriela Petříková

e-mail: gabriela.petrikova@gyby.cz

Klasické a španělské gymnázium Brno-Bystrc, Vejrostova 2, Brno

Klíčová slova

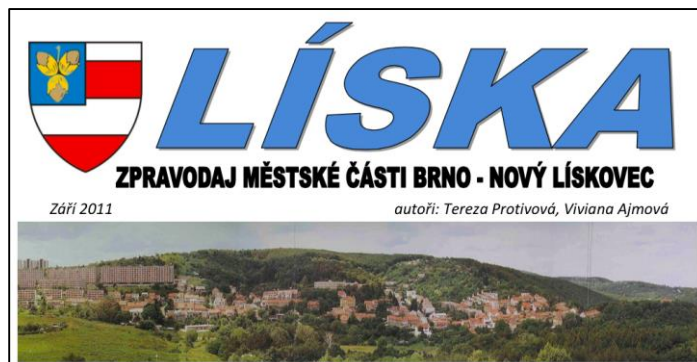
Místní krajina, místní region, výuka zeměpisu, mobilní počítačová učebna

Místní region či místní krajina jsou nedílnou součástí jak základního, tak středoškolského geografického vzdělávání. Jejich studium vyžaduje komplexní přístup a neobejde se bez terénního průzkumu. Výsledkem je množství dat, které lze snadno třídit a vyhodnocovat s pomocí moderních informačních technologií.

V následujícím příspěvku bude popsáno, jak lze geografické poznatky propojit s IT dovednostmi prostřednictvím zeměpisného projektu o krajině okolí bydliště. Při zpracování projektu byla využívána mobilní počítačová učebna sestávající z 16 počítačů MacBook, které žáci využívali pro zpracování dat a vytvoření textového dokumentu – fiktivního časopisu o proměnách krajiny v okolí svého bydliště.

Zadání projektu

Časopis vytvořte v libovolném textovém editoru. Zvolte vhodný formát a písmo, dokument rozdělte do příslušných sekcí (viz obsah časopisu níže) a graficky ho upravte. Vytvořte originální název časopisu – může být odvozen od jména obce, ve které bydlíte, nebo její části (např. Obr. 1). Dokument bude v rozsahu 2 – 4 stran A4, nezapomeňte na další náležitosti (číslování stran, jména autorů článků/sekcí, obsah, zdroje obrázků, atd.). Hotový dokument převedte do formátu pdf.



Obr. 1: Vzor titulní stránky s názvem časopisu[1]

Obsah časopisu:

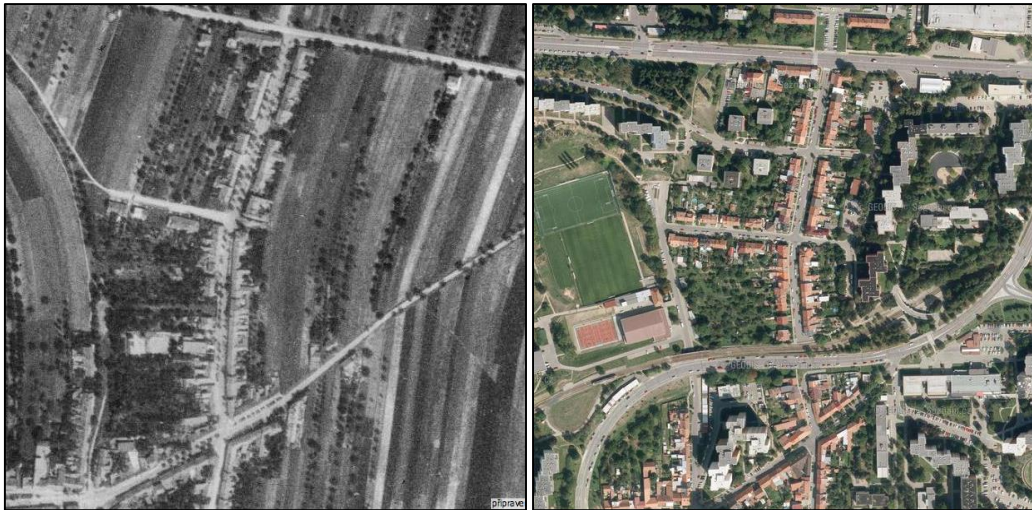
1. Vymezení a poloha území

V první části pracujte s běžným mapovým portálem, kde jsou k dispozici základní mapy, např. www.mapy.cz, www.openstreetmap.org, <https://maps.google.com>, ze kterého můžete příslušný **mapový výřez** stáhnout nebo uložit pomocí funkce PrintScreen. V něm pak v libovolné aplikaci studované území barevně ohraničíte a označíte. Takto upravený obrázek vložte do textového souboru a doplňte ho o popis geografické polohy území.

2. Krajina včera a dnes

Krajina v okolí vašeho bydliště prošla určitě v minulosti i nedávno mnoha změnami. Změny se nejčastěji týkají krajinné struktury a využívání krajiny. Porovnejte okolí bydliště v minulosti a současnosti – jak krajina vypadala, jak byla využívána, informace doložte například výřezem historické a současné mapy (Obr. 2). Pro studium změn můžete využít historické mapy a snímky ze snadno dostupných portálů, např. <http://kontaminace.cenia.cz/>, <http://oldmaps.geolab.cz/>, www.mapy.cz – vrstva historické mapy.

Pokuste se dohledat nějaké staré fotografie míst v okolí vašeho bydliště, místa identifikujte a pro srovnání pořídte fotografie jejich současného stavu (např. Obr. 3). Ze zjištěných informací vytvořte **reportáž**.



Obr. 2: Území na snímku v roce 1953 [2] a v roce 2014 [3]



1. česká obecná škola postavená roku 1907



rok 2009



Hostinec pana Vaverky roku 1920



rok 2009

zdroj všech fotek: www.liskovec.unas.cz

Obr. 3: Ukázka fotografií [4]

3. Přitažlivá a odpudivá zákoutí v okolí vašeho bydliště

V okolí vašeho bydliště se určitě nachází místo, které je malebné, udržované, kam směřujete za odpočinkem či romantikou, nebo naopak vás odpuzuje místo zanedbávané a zchátralé. Pokuste se tato místa zachytit v malé **fotoreportáži** a doplňte ji o krátký komentář.

4. Proměna krajiny dnes

Mnohé regiony dnes procházejí velkými změnami, buduje se v nich něco nového, ať už se jedná o výstavbu nových domů, kanceláří, dopravní infrastruktury, občanské vybavenosti či budování a obnovu přírodních parků, sportovišť a mnoho dalších. Pokuste se zapátrat v regionálních elektronických zdrojích (např. stránky obecních úřadů, městských částí, občanských sdružení ad.), jestli se chystá realizace nějakého nového projektu (s jeho povahou seznámete čtenáře), případně už probíhající výstavbu **zdokumentujte** a charakterizujte.

5. Budoucnost krajiny

Kriticky se zamyslete nad aktuálním využitím krajiny v okolí bydliště a napište o něm **krátký článek**. Navrhněte nějaké rozumné zlepšení využití krajiny (nová stavba, nová občanská vybavenost) – co podle vašeho názoru v území chybí a proč. Navrhovanou změnu zaznačte do samostatného **mapového výřezu**, který pořídíte stejně, jako v bodě 1.

Citace

- [1] Ukázka z práce žáků Klasického a španělského gymnázia Brno-Bystrc, Vejrostopova 2
- [2] *Mapový portál Mapy.cz* [online]. 2015 [cit. 2015-03-03]. Dostupné z WWW: <<http://www.mapy.cz>>.
- [3] *Portál Kontaminovaná místa* [online]. 2015 [cit. 2015-03-03]. Dostupné z WWW: <<http://kontaminace.cenia.cz>>.
- [4] Ukázka z práce žáků Klasického a španělského gymnázia Brno-Bystrc, Vejrostopova 2